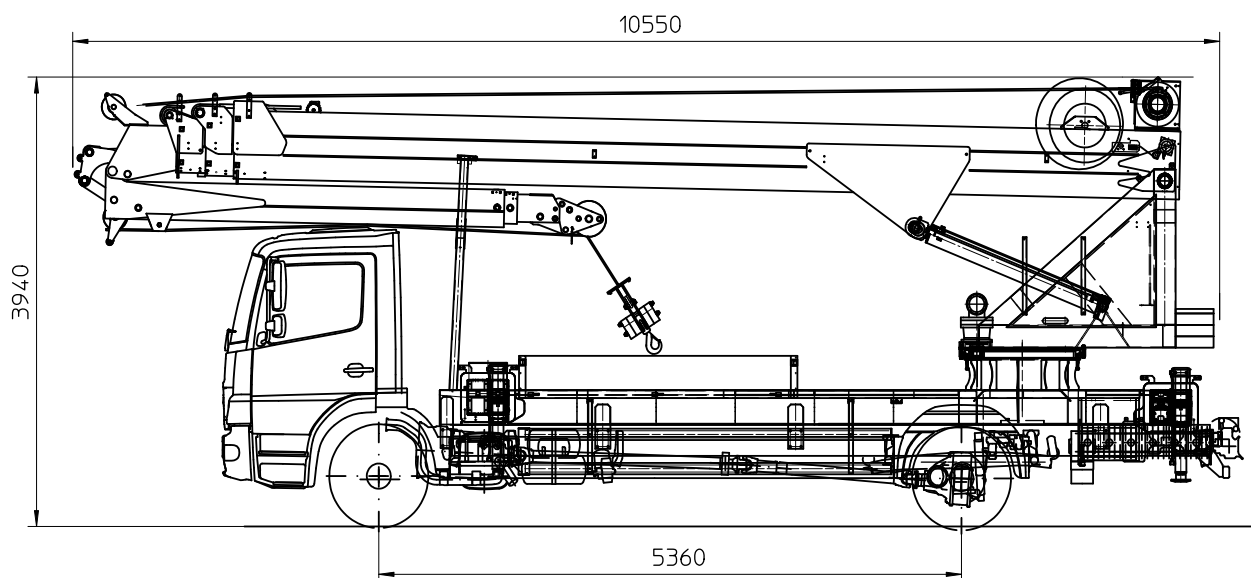


Böcker-Grue AK 44/4000 SPS sur camion de 15,5t

Actualisé 01/2010

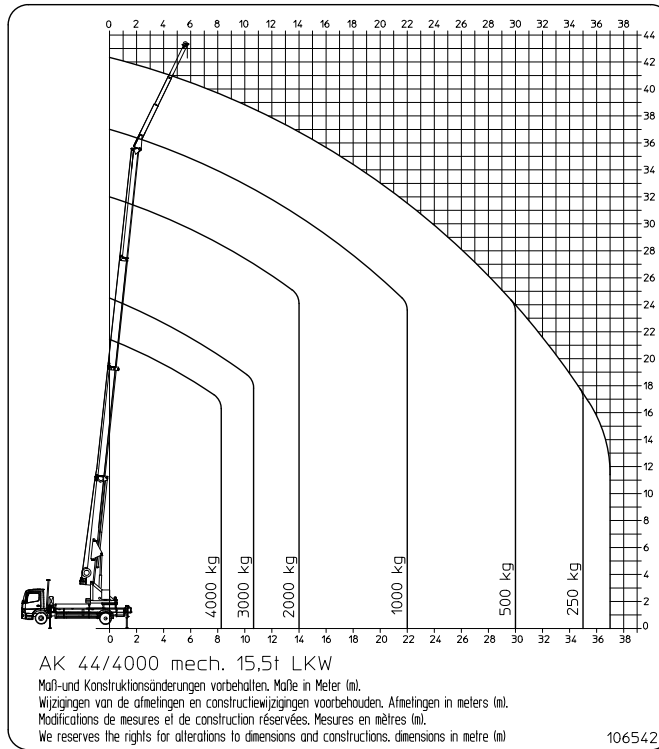


Caractéristiques techniques :

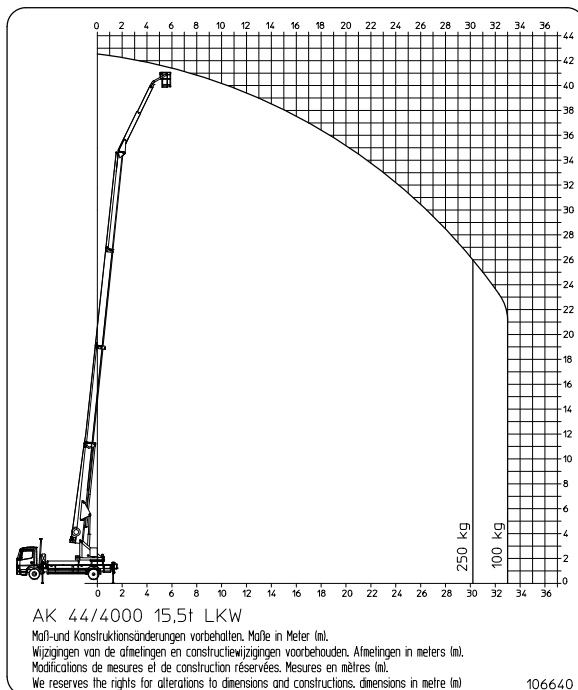
Redressement maximal du mât	env. 87 degrés	<i>Portée maximale mode grue</i>	
Flèche à volée réglable en continu	env. 165 degrés		
Zone de pivotement	env. 620 degrés	avec 500 kg	env. 30,00 m
Hauteur de travail jusqu'à la flèche	env. 33,00 m	avec 1000 kg	env. 22,00 m
Longueur de déploiement max. avec rallonge mécanique de 2 m	env. 44,00 m	avec 2000 kg	env. 14,00 m
Longueur de déploiement	env. 42,00 m	avec 4000 kg	env. 8,20 m
Longueur de flèche à variation			
Longueur de base	env. 4,55 m		
Télescopage maximal	env. 8,90 m	<i>Portée maximale mode plateforme</i>	
Puissance de la pompe hydraulique	env. 100 litres	PK 250-1 PK 250-D	
Vitesse du crochet maxi	env. 60 m/min	avec 100 kg	env. 33,00 33,00 m
Longueur de stabilisation	env. 6,05 m	avec 250 kg	env. 30,00 30,00 m
Largeur de stabilisation	env. 5,74 m	Hauteur de travail maxi	env. 41,50 38,00 m
Stabilisation d'un côté	env. 4,15 m		
Longueur du véhicule	env. 10,55 m	<i>Données du camion</i>	
Largeur du véhicule	env. 2,55 m	Empattement min.	5360 mm
Hauteur du véhicule DB/MAN	env. 3,94 / 3,99 m	Poids total admissible	15,5 t
Poids de la construction	env. 9600 kg	Poids propre max.	5,3 t

Sous toutes réserves de modifications des dimensions et des caractéristiques techniques!

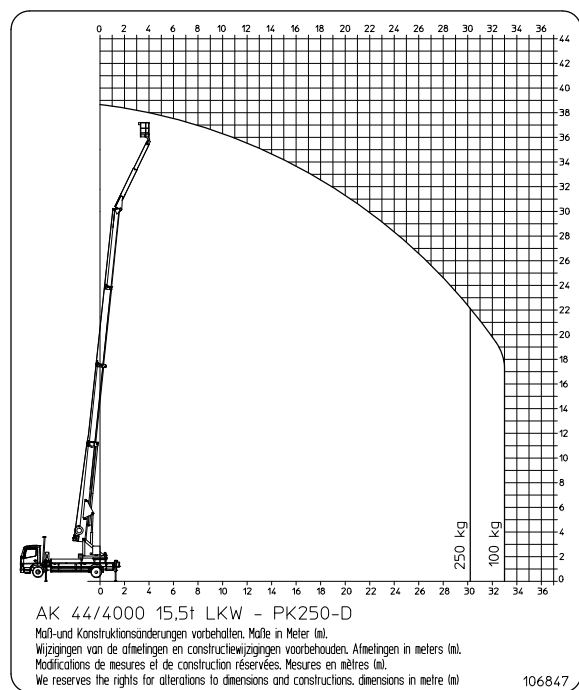
Abaque de charge



PK 250-1



PK 250-D



Sous toutes réserves de modifications des dimensions et des caractéristiques techniques!